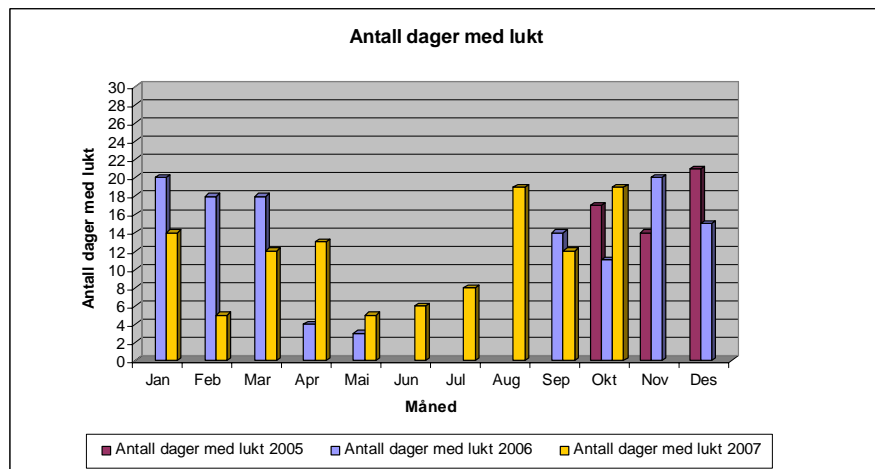


Rapport Luktpanel oktober 2007

For spørsmål/kommentarer kontakt Hera Vekst AS
Tlf: 37090900
Mail: twh@solum.com



Figur 1: Antall dager pr måned hvor lukt er registrert av en eller flere deltakere i luktpanelet. Datagrunnlaget for de ulike månedene fra 2005 til 2007 varierer, og er derfor i begrenset grad sammenlignbare. Det ble ikke gjort registreringer i månedene juni, juli og august i 2005 og 2006, det er derfor ikke noe sammenligningsgrunnlag for tallene for 2007.

Figur 1 viser at luktpanelet har registrert lukt på 19 ulike dager i oktober. Dette er like mange dager som i august og representerer en økning i forhold til forrige måned (58 %).

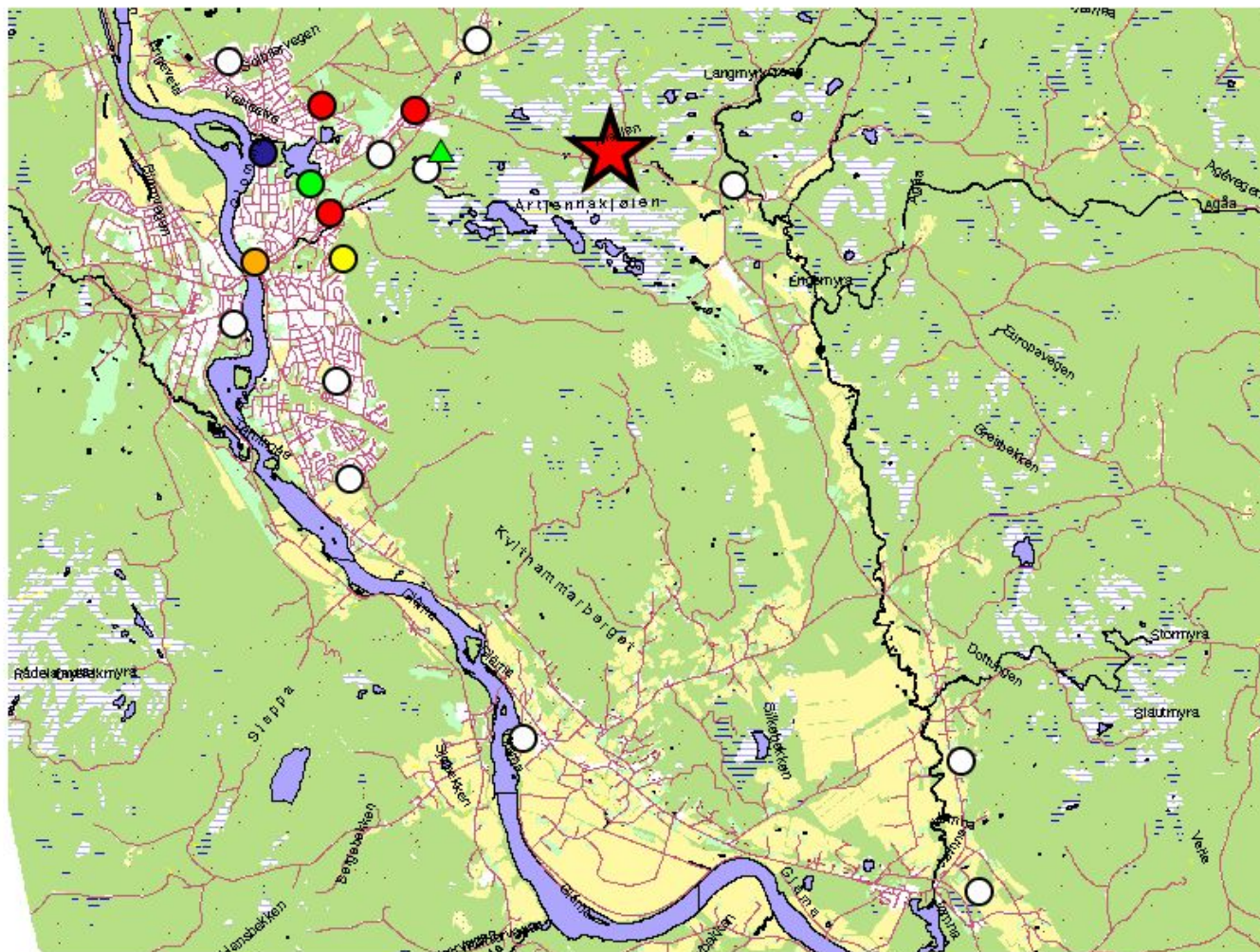
Registreringene i oktober er gjort på 8 av i alt 19 lokaliteter.

Kartet på neste side viser hvordan luktregistreringene for oktober er fordelt geografisk rundt anlegget.

Lokalitet / oktober	1	3	4	6	9	10	11	12	13	14	15	17	18	19	20	21	22	23	24	Antall reg. pr dag
1																				
2								3					4							2
3			3		2															2
4			2										3		2					3
5														2						1
6																				
7			2																	1
8																				
9			2					2		3		3								4
10			3																	1
11													3							1
12																				
13			4																	1
14			4																	1
15			4			2														2
16																				
17																				
18					2					3										2
19			4							3										2
20			4			2			3	2				3						5
21			2																	1
22																				
23					2				2					3						3
24																				
25																				
26									2											1
27																				
28																				
29																				
30			2		2															2
31			4		2									3						3
Antall reg. pr .lok.			13		5	2			5		4		3	1	5					38

Tabell 1: Oversikt over registreringene for oktober. De ulike lokalitetene er nummerert fra 1 -24 i øverste rad. Luktstyrken for registreringene er markert med tall (2 = noen luktplager registrert ute, 3 = sterk luktplage ute, registrert i oppholdsrom, 4 = sterk sjenerende lukt ute og inne) på den aktuelle dato. I de tilfeller der det er registrert lukt på samme lokalitet flere ganger pr dag, er det den høyeste styrken som er oppgitt.

Luktregistreringer Elverum, oktober 2007



Hommoen komposteringsanlegg

Antall dager med registrert lukt:

- 0
- 1
- 2
- 3
- 4
- 5
- 6
- 7
- 8
- 9
- 10
- ▲ 11
- ▲ 12
- ▲ 13
- ▲ 14
- ▲ 15