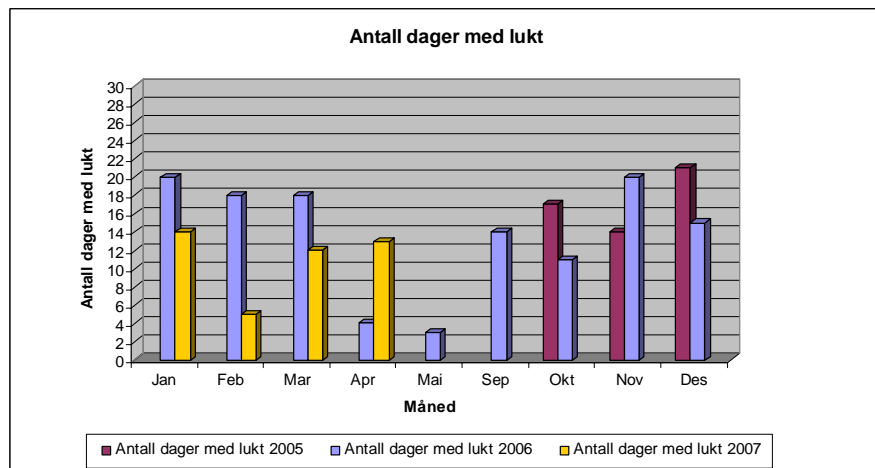


Rapport Luktpanel april 2007

For spørsmål/kommentarer kontakt Hera Vekst AS
 Tlf: 37090900
 Mail: twh@solum.com



Figur 1: Antall dager pr måned hvor lukt er registrert av en eller flere deltakere i luktpanelet. Datagrunnlaget for de ulike månedene fra 2005 til 2007 varierer, og er derfor i begrenset grad sammenlignbare.

Figur 1 viser at luktpanelet har registrert lukt på 13 ulike dager i april. Dette er en svak økning (8 %) fra forrige måned og en markert økning (69 %) fra samme måned i fjor.

Den 12. april peker seg ut med lukt registrert på 4 ulike lokaliteter.

Kartet på neste side viser hvordan luktregistreringene for april er fordelt geografisk rundt anlegget.

Lokalitet / April	1	3	4	6	7	9	10	11	12	13	14	15	17	18	19	20	21	22	23	24	SUM	
1																•				•	2	
2																						
3																						
4																				•		1
5																						
6																						
7																						
8		•																				1
9																						
10																						
11																						
12		•		•					•				•									4
13																						
14																						
15																						
16		•																				1
17		•									•											2
18		•														•						2
19																						
20																						
21											•					•						2
22		•																				1
23																				•		1
24																						
25																						
26																						
27																				•		1
28																				•		1
29																						
30		•																		•		2
SUM	7	1							1		2			1		3				6	21	

Tabell 1: Oversikt over registreringene for april 2007.

Luktregistreringer Elverum, april 2007

