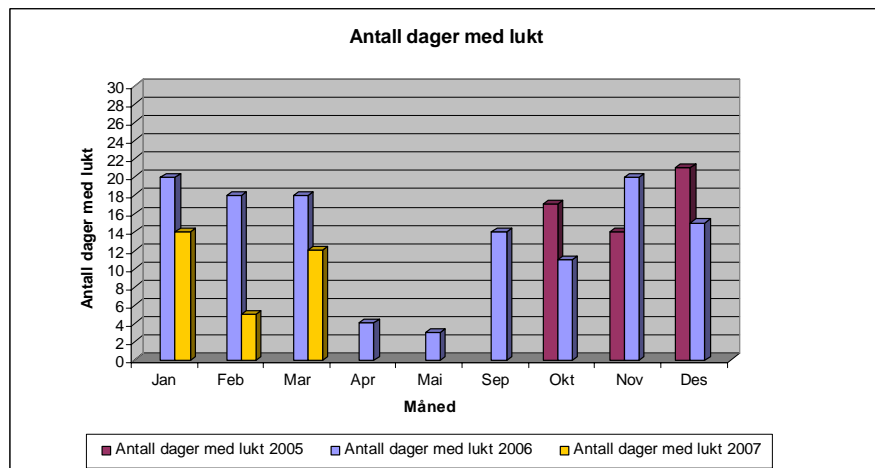


Rapport Luktpanel mars 2007

For spørsmål/kommentarer kontakt Hera Vekst AS
 Tlf: 37090900
 Mail: twh@solum.com



Figur 1: Antall dager pr måned hvor lukt er registrert av en eller flere deltakere i luktpanelet. Datagrunnlaget for de ulike månedene fra 2005 til 2007 varierer, og er derfor i begrenset grad sammenlignbare.

Figur 1 viser at luktpanelet har registrert lukt på 12 ulike dager i mars. Dette er en nedgang (33 %) fra samme måned i fjor, men samtidig mer enn en dobling av antall dager i forhold til forrige måned.

Tabell 1 viser seg at 21. mars peker seg ut med lukt registrert på 4 ulike lokaliteter.

Kartet på neste side viser hvordan luktregistreringene for mars er fordelt geografisk rundt anlegget.

Tabell 1: Oversikt over registreringene for mars 2007.

Lokalitet / Dato	1	3	4	6	7	9	10	11	12	13	14	15	17	18	19	20	21	22	23	24	SUM	
1																						
2																						
3																						
4																						
5																						
6																						
7																						
8																						
9																					•	1
10		•																			•	2
11																						
12																						
13																						
14														•							•	2
15		•																			•	2
16																						
17																						
18																						
19																					•	1
20																						
21		•											•			•					•	4
22																					•	1
23																						
24																•						1
25		•																				1
26					•																•	2
27					•																	1
28																						
29																•						1
30																						
31																						
SUM		4			2									2		3					8	19

Luktregistreringer Elverum, mars 2007

